

Delville Management. Le nouveau partenaire de vos transitions

Cet allié des entreprises en situations de crise mène des missions d'urgences managériales, d'amélioration de la performance et de restructuration d'activité. Vaste programme!



>Anthony Baron.

>Patrick Abadie.

>Aurore Levat.

>>Un lancement promoteur...

Depuis sa création en août 2010, Delville Management c'est déjà cinq missions en cours, couvrant des postes de direction financière, direction des opérations et direction des ressources humaines. Pour répondre

aux situations de crise dans les entreprises, le modèle mis en place par ce cabinet de management de transition permet d'impliquer, en moins d'une semaine, un homme de confiance pour gérer une transition, tout en gardant une approche pragmatique : une mise en œuvre par des opérationnels qui parlent aux opérationnels. Une des clés de réussite d'une mission de transition porte sur le suivi des managers de transition en mission et hors mission. C'est dans cette optique que le Club Delville a été créé. « Pour assurer le succès de nos missions,

les managers de transition bénéficient d'un double suivi de Delville Management et du Club Delville. » explique le duo. Composé de clients, de managers de transition et d'experts, celui-ci se réunit une fois par trimestre en assemblée plénière avec un intervenant clé qui fait part de son retour d'expérience. Les membres du Club Delville peuvent ainsi échanger autour de best practice, partager leur expérience et capitaliser sur les missions menées.

« Pour assurer le succès de nos missions,

>>Un modèle innovant !

Aujourd'hui, Delville Management se compose d'une force commerciale, d'un responsable marketing et d'un réseau proche de 85 managers de transitions. Pour intégrer de nouveaux managers, le cabinet a mis en place un processus de recrutement élaboré en amont et en apportant le même soin à sa sélection qu'à celui d'un recrutement. S'appuyant sur un management participatif, « les managers recrutent les managers » est la base de leur modèle, le recrutement se faisant essentiellement par cooptation.

Ce qu'ils en pensent ...

« Dès le lancement de Delville Management et du Club Delville, j'ai souhaité m'intégrer dans le projet. En effet, fort d'une expérience de 25 ans comme Directeur Administratif et Financier dans des sociétés de taille et secteur diversifiés, j'interviens comme Manager de Transition auprès des directions financières depuis près de 10 ans. L'approche présentée par Delville Management m'a beaucoup séduite grâce au dynamisme et à la rigueur apportée par les deux fondateurs ». **Jean-René Rivière, Manager de Transition membre du Club Delville.**

« Après une prise de fonction en septembre 2010, mon premier constat a été de renforcer notre pôle RH dans un contexte social animé. Les échéances (projet, réglementaires, etc...) court et moyen terme nous ont conduit à opter pour des missions de transition. Dans ce cadre, nous nous sommes appuyés sur Delville Management pour nous accompagner à travers l'implication de deux managers de transition, un DRH et un Responsable des relations sociales. Le Cabinet a su faire preuve de réactivité : entre le lancement de notre recherche et l'arrivée des deux managers, il s'est passé deux semaines. » **Nathalie Villaume, Directrice Générale, Transcom Worldwide France SAS et Transcom Worldwide Tunisia.**

NEOLUX. Éclaire votre quotidien !

Ce concepteur français développe et commercialise des solutions d'éclairage à LED innovantes et sur-mesure auprès des professionnels et des collectivités.

En comparaison avec les sources lumineuses classiques (lampe à incandescence ou fluorescente), la technologie LED présente de nombreux avantages tels qu'une bonne rentabilité économique avec une maintenance quasi inexistante, 50 000 heures de durée de vie estimée (4 à 6 fois plus qu'une source classique) et une très faible consommation d'énergie, une intégration facilitée de part la miniaturisation du composant électronique, des cycles d'allumages et rallumages instantanés, un très bon indice de rendu des couleurs (la lumière de la LED ne génère pas d'UV) et une faible émission de chaleur. Cette révolution technologique ouvre d'intéressantes perspectives innovantes pour les professionnels de l'éclairage capables d'en maîtriser l'ensemble des composantes : électronique, optique et mécanique. De leur côté, les prescripteurs (architectes, maîtres d'œuvre,

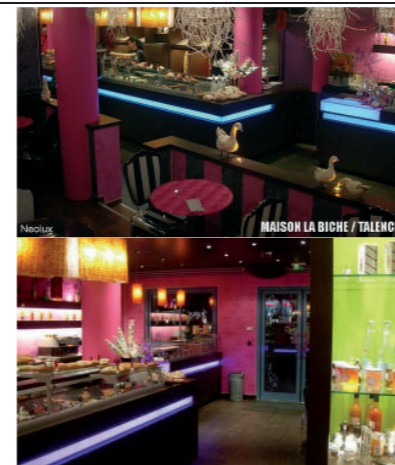
électriciens,...) et intégrateurs professionnels (enseignants, agences de magasins, ...) s'intéressent vivement à l'opportunité qui leur est donnée de repenser l'éclairage différemment que ce soit en termes de design, de facilité de pose et d'intégration dans les espaces à éclairer et sont avides d'information sur cette nouvelle technologie d'éclairage à LED.

>>Des solutions d'éclairage pour tous.

Pour répondre à ces attentes et à l'exigence de ses clients, Ludovic Labidurie, PDG de NEOLUX, a fait le choix de se doter, d'un bureau d'études R&D unique capable de mixer les compétences d'ingénieurs en électronique, optique et mécanique pour concevoir, tester et développer les produits de la gamme NEOLUX et les solutions d'éclairage LED sur-mesure. A ce jour l'offre de NEOLUX, sur ses produits standards, se répartit sur quatre gammes de solutions d'éclairage LED intégrées : Home by NEOLUX, une gamme étendue de luminaires à LED à forte valeur ajoutée esthétique, pour valoriser les espaces classiques, contemporains, ainsi que l'architecture et la décoration. Store by NEOLUX, une éco-conception d'éclairage à LED pour l'aménagement des points de vente, la mise en lumière d'enseignes, de vitrines et d'intérieurs de



magasins. City by NEOLUX, des solutions d'éclairage à LED pour les bâtiments publics et industriels, espaces sportifs et culturels, les zones marchandes, bureaux et espaces de travail. Event by NEOLUX, une gamme d'éclairage à LED très haute luminosité pour les professionnels de la scène, de l'événementiel et de l'architecture extérieure. Dans la conception de ses nouvelles solutions, NEOLUX intègre systématiquement en amont des développements, les attentes des utilisateurs. C'est grâce à cette écoute que l'entreprise a mis au point une solution unique brevetée pour les bijouteries et joailleries. NEOLUX a ainsi réalisé l'éclairage de la plus grande bijouterie au monde installée au Qatar. Les levées de fonds effectuées en 2009 et le soutien d'Oséo, ont permis à NEOLUX d'accélérer sa croissance qui, selon Ludovic Labidurie « prend une position dominante sur des marchés de niche comme le haut de gamme et l'éclairage professionnel ».



L'avenir...

NEOLUX, membre d'OSEO Excellence depuis février 2011, a ouvert un centre de formation professionnelle et propose des cycles de formation dédiés à la technologie éclairage à LED planifiés sur toute l'année. Cette formation s'adresse aux prescripteurs, installateurs, architectes, électriciens, maîtres d'œuvre, techniciens et agenciers/aménageurs de magasins. A la fin du premier semestre 2011 NEOLUX ouvrira un nouvel espace d'exposition à Lyon et d'ici la fin de l'année 2011 plantera une agence aux Emirats Arabes Unis.

les CFD chez AVAFX, une nouvelle façon propice d'investir!

3 plateformes de Trading:

AVATRADER

AVA-AUTO-TRADER

METATRADER

- Spread à partir de 1,5 point sur CFD CAC40
- Forex, Matières premières, actions françaises et étrangères

Plus proche de vous

- Formation de haut niveau réalisée par des experts professionnels dans toute la France

www.ava-fx.fr

AVA FX est régulée par l'Organisation de Régulation Financière Française, et agréée par MF04, ainsi que par les autorités financières de l'Union Européenne.
AVA FX France/ 29 rue de Belfort/ 75 008 Paris/Tel : 01 76 73 29 60/Fax : 01 76 73 29 30

L'info en +

Pour les experts, les LED sont essentielles pour atteindre les objectifs européens de réduction de 20% de la consommation énergétique en 2020. En France, ce marché a représenté environ 6% du marché de l'éclairage en 2010 et devrait avoisiner 12% en 2012 et 30% en 2015. Le marché mondial est estimé à 40 milliards d'euros à la fin de la décennie.